

Envoyé en préfecture le 02/06/2023

Reçu en préfecture le 02/06/2023

Publié le



ID : 064-200067262-20230525-230525\_15\_ADM-DE



PāYS de  
BĒARN

**RAPPORT  
D'ACTIVITÉS  
2021 - 2022**



Envoyé en préfecture le 02/06/2023

Reçu en préfecture le 02/06/2023

Publié le

ID : 064-200067262-20230525-230525\_15\_ADM-DE

S'LO

# SOMMAIRE

## INTRODUCTION

## RéALISATIONS 2021-2022

Promouvoir

Développer

Anticiper

Actions transversales



PAYS de  
BĒARN







PAYS de  
BÉARN

# INTRODUCTION

Le Pays de Béarn est né du besoin commun des Communautés béarnaises d'appréhender ensemble les enjeux de développement, et en premier lieu **l'affirmation, la défense et la communication de l'identité du Béarn.**

Au-delà de la défense et de la promotion de leur identité, les Communautés avaient prévu d'aborder dès le départ plusieurs domaines d'action publique : le tourisme, le domaine universitaire et de la recherche, les transports, la politique culturelle et linguistique, le développement durable, la défense de l'environnement, de la biodiversité, de la santé publique, ainsi que la stratégie économique et commerciale.

Après une phase de structuration (2018-2020), le Pays de Béarn a mené un premier programme d'actions collectives structuré autour de **trois objectifs : promouvoir, développer, anticiper.**

## DES ACTIONS COLLECTIVES, UN OUTIL DE COOPÉRATION

Cette démarche fédératrice a permis jusqu'alors de porter **une quarantaine d'actions de coopération - collectives ou « à la carte »** -, entre les huit Communautés béarnaises, l'association du Montanérès et le Département des Pyrénées-Atlantiques.

Le Conseil de développement, organe de représentation de la société civile, est par ailleurs un contributeur permanent au projet commun du Pays de Béarn.

**Ce travail a été riche et structurant.** Il permet désormais d'aller plus loin, de penser un horizon commun, de prolonger ou d'engager des actions en cohérence.





PAYS de  
BÉARN



Car, plus qu'hier encore, **la concurrence des territoires demeure la marque de notre temps**. La concentration dans quelques villes, désormais qualifiées de métropoles, de l'essentiel de la croissance démographique et économique française est susceptible de fragiliser le développement des territoires non métropolitains.

Seule la coopération entre ville et villages, entre Communautés, permettra de **positionner favorablement le Béarn face aux défis de cette métropolisation**, sans avoir à devenir une métropole.

Le Béarn dispose d'atouts nombreux et complémentaires pour relever ce défi. Outre la qualité de son cadre de vie, **sa singularité repose notamment sur son capital socio-économique, scientifique et technologique**.

Les opportunités offertes par les transitions environnementales et énergétiques poursuivies enjoignent à **faire de ce Pays un territoire d'innovation au rayonnement régional, national, européen et international**.

Aux échelles des Pays de l'Adour ou transfrontalière, il s'agit de tisser de nouvelles relations pour positionner le Béarn au cœur d'un espace régional déterminant pour répondre à ces enjeux de transition.

A deux-cents kilomètres de quatre métropoles européennes - Bordeaux, Toulouse, Saragosse et Bilbao -, **le Béarn n'a d'autre choix que d'être conquérant**.

Son positionnement géographique l'invite à jouer **un rôle moteur, central et capital pour lui-même et avec ses voisins**.

Enfin, une des clés de réussite est d'envisager l'identité territoriale et culturelle du Béarn comme un vecteur de son projet de développement. Les actions conjointes pour sa sauvegarde et sa reconnaissance sont essentielles. Mais plus encore, il s'agit de **projeter vers le futur ce patrimoine sans s'y limiter** : inscrire le Béarn dans un mouvement vers l'avenir tout en assumant son passé.



Envoyé en préfecture le 02/06/2023

Reçu en préfecture le 02/06/2023

Publié le



ID : 064-200067262-20230525-230525\_15\_ADM-DE

# PROMOUVOIR



PAYS de  
BĒARN

Promotion territoriale et communication  
Economie touristique et de montagne  
Identité culturelle et valorisation patrimoniale



# PROMOUVOIR

**Il s'agit d'abord de se connaître mieux nous-mêmes pour ensuite nous faire connaître.** La réalisation d'outils de communication numériques et physiques, de campagnes photographiques et de reportages est une voie entreprise. Avec le Conseil de développement, un « portrait singulier » a pu être partagé. **Le Pays de Béarn est désormais en mesure d'engager une vaste opération de promotion territoriale**, pas tout à fait comme celle d'autres.

En matière de tourisme, avec l'ensemble des offices de tourisme du Béarn, ont été mises en perspective **des actions communes pour accueillir et informer les visiteurs, en pensant Béarn.**

A l'échelle de la destination globale, les espaces naturels emblématiques, la grande diversité d'offre de loisirs et de tourisme culturel, constituent une ressource sans pareil pour les habitants, pour ceux qui s'installeront comme pour ceux qui ne feront que passer. **Il conviendra de développer cette offre touristique avec mesure**, de maîtriser ses effets.

# PROMOUVOIR ET ACCUEILLIR : OBJET PREMIER DU PAYS DE BÉARN

Envoyé en préfecture le 02/06/2023

Reçu en préfecture le 02/06/2023

Publié le

ID : 064-200067262-20230525-230525\_15\_ADM-DE



Singulièrement, **un équipement d'envergure régionale, nationale et européenne sur le site du camp de Gurs est projeté** comme offre éducative, touristique et culturelle nouvelle.

Un programme d'actions d'ampleur a enfin été fondé en faveur de la reconnaissance et du **développement de la culture béarnaise en invitant à la coopération de l'ensemble des acteurs** de notre territoire qui œuvrent sur le sujet et, plus encore, en l'inscrivant dans l'espace du grand Sud-Ouest européen par la mise en œuvre de programmes partenariaux. Ce programme est mis progressivement en œuvre. Dans tous les *parçans*. Collectivement.



# PROMOTION ET COMMUNICATION

## Réalisations 2021-2022

- Ouvrage photographique promotionnel « Béarn secret »
- Premier reportage photographique et exposition itinérante « portrait sensible du Béarn »
- Identification des publics-cibles en matière d'attractivité
- Etude de notoriété et plan de communication externe
- Création d'une photothèque partagée
- Plan de communication pluriannuel interne au territoire
- Mise en ligne du site internet et ouverture des réseaux sociaux LinkedIn et Instagram
- Premières newsletters à l'attention des élus du Pays de Béarn et des membres du Conseil de développement
- Reportages vidéo « collection entrepreneurs »

## ÉMERGENCE PROGRESSIVE D'UNE MARQUE TERRITORIALE

Envoyé en préfecture le 02/06/2023

Reçu en préfecture le 02/06/2023

Publié le

ID : 064-200067262-20230525-230525\_15\_ADM-DE



## Activités en continu Actions engagées en 2022

- Deuxième reportage photographique
- Mise en vie du site internet et animation des réseaux sociaux LinkedIn et Instagram
- Newsletters bimestrielles
- Elaboration d'un cahier d'attractivité papier et numérique
- Animation d'un réseau technique des communicants des intercommunalités du Béarn

# ÉCONOMIE TOURISTIQUE ET DE MONTAGNE

## Réalisations 2021-2022

- Contribution commune des intercommunalités dans le cadre de la révision du schéma départemental touristique
- Accueil du Pays de Béarn dans les instances évoluées de l'Agence d'attractivité et de développement touristique départementale / AaDT
- Schéma d'accueil et de diffusion de l'information touristiques
- Projet scientifique et culturel du camp de Gurs
- Etude juridico-économique pour le portage du projet de valorisation du camp de Gurs et de son exploitation future
- Elaboration d'un cahier des charges pour la conception d'une signalétique touristique commune à l'échelle du Béarn

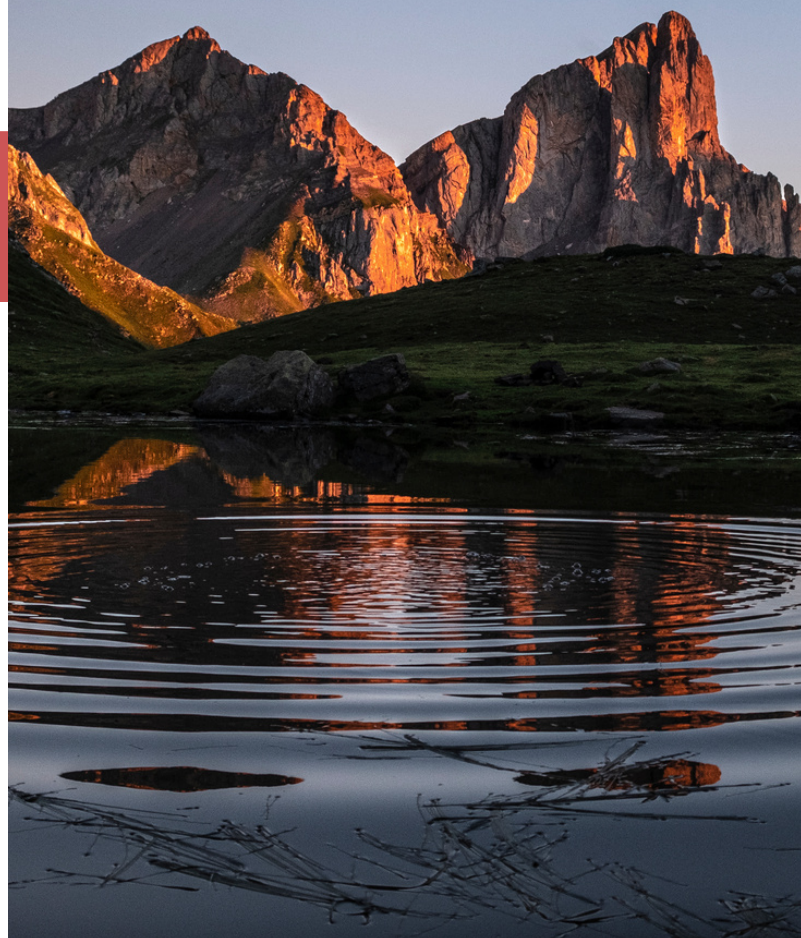
## AFFIRMATION D'UNE DESTINATION UNIQUE

Envoyé en préfecture le 02/06/2023

Reçu en préfecture le 02/06/2023

Publié le

ID : 064-200067262-20230525-230525\_15\_ADM-DE



## Activités en continu Actions engagées en 2022

- Animation du réseau des offices de tourisme du Béarn en lien avec l'AaDT
- Formation collective des agents d'accueil des offices de tourisme



# IDENTITÉ CULTURELLE ET VALORISATION PATRIMONIALE

## Réalisations 2021-2022

- Projet européen LIVHES (programme SUDOE) – phases 1 et 2 : diagnostic scientifique et guide de bonnes pratiques en partenariat avec huit territoires espagnols, portugais et français
- Programme de valorisation et de développement de l'identité culturelle béarnaise.
- Guide pratique « comme une envie de Béarn » à destination des élus et agents des collectivités territoriales

# RÉVÉLATION D'UNE IDENTITÉ CULTURELLE SINGULIÈRE

Envoyé en préfecture le 02/06/2023

Reçu en préfecture le 02/06/2023

Publié le

ID : 064-200067262-20230525-230525\_15\_ADM-DE

S<sup>2</sup>LOW



## Activités en continu Actions engagées en 2022

- Projet européen LIVHES (programme SUDOE) – phase 3 : expérimentation d'actions de teambuilding auprès d'organismes privés, conçues à partir de pratiques culturelles béarnaises
- Accompagnement de la structuration de l'association de préfiguration de la Ciutat en entreprise sociale et territoriale ayant vocation à développer son offre de services dans les territoires du Béarn



Envoyé en préfecture le 02/06/2023

Reçu en préfecture le 02/06/2023

Publié le

ID : 064-200067262-20230525-230525\_15\_ADM-DE



# DÉVELOPPER



PAYS de  
BÈARN

Enseignement supérieur, recherche et  
innovation

Développement industriel

Economie rurale et agricole



# DÉVELOPPER

Les atouts du Béarn en matière d'enseignement supérieur, de recherche et d'innovation sont désormais révélés. Relativement à notre démographie, ils sont majeurs. **25% de la recherche-développement de la Nouvelle-Aquitaine se concentrent en Béarn.** 2<sup>e</sup> rang régional.

Mais il s'agit d'**attirer plus encore. La jeunesse notamment.** En travaillant collectivement le développement du spectre des formations. Avec une priorité sur les études de santé. En faisant de **la réindustrialisation un objectif majeur de notre développement.**

Pour l'industrie comme pour d'autres secteurs économiques, **l'enjeu de marketing économique est primordial.** Là aussi, seule une démarche collective, alliant les énergies publiques et privées, permettra d'y répondre.

**Les défis de l'économie agricole et les enjeux d'alimentation durable** ont été travaillés dans un plan innovant. Il s'agit de demeurer une force économique d'ampleur dans ce domaine et de répondre aux défis d'aujourd'hui et de demain.

## DÉVELOPPER ET ATTIRER : DÉFI PERMANENT DU PAYS DE BÉARN



Envoyé en préfecture le 02/06/2023

Reçu en préfecture le 02/06/2023

Publié le

ID : 064-200067262-20230525-230525\_15\_ADM-DE

S<sup>2</sup>LOW

PAYS de BÉARN

Enfin, le développement rural a été soutenu, en accompagnant une diversité de porteurs de projet qui ancrent leurs développements dans le territoire. A cette fin, **le Pays de Béarn mobilise les fonds, européens notamment, pour concrétiser** leurs démarches.

Il s'agit dès lors de prolonger les efforts en continuant à structurer une ingénierie experte capable de mener un travail de fond orienté vers Bruxelles.



# ENSEIGNEMENT SUPÉRIEUR, RECHERCHE ET INNOVATION

## Réalisations 2021-2022

- Etat des lieux de l'enseignement supérieur, de la recherche et de l'innovation en Béarn
- Installation d'une Conférence des chefs d'établissement d'enseignement supérieur en Béarn
- Animation de onze ateliers thématiques pour contribuer à la stratégie du Pays de Béarn en matière d'enseignement supérieur, de recherche et d'innovation
- Validation d'un schéma local de l'enseignement supérieur, de la recherche et de l'innovation

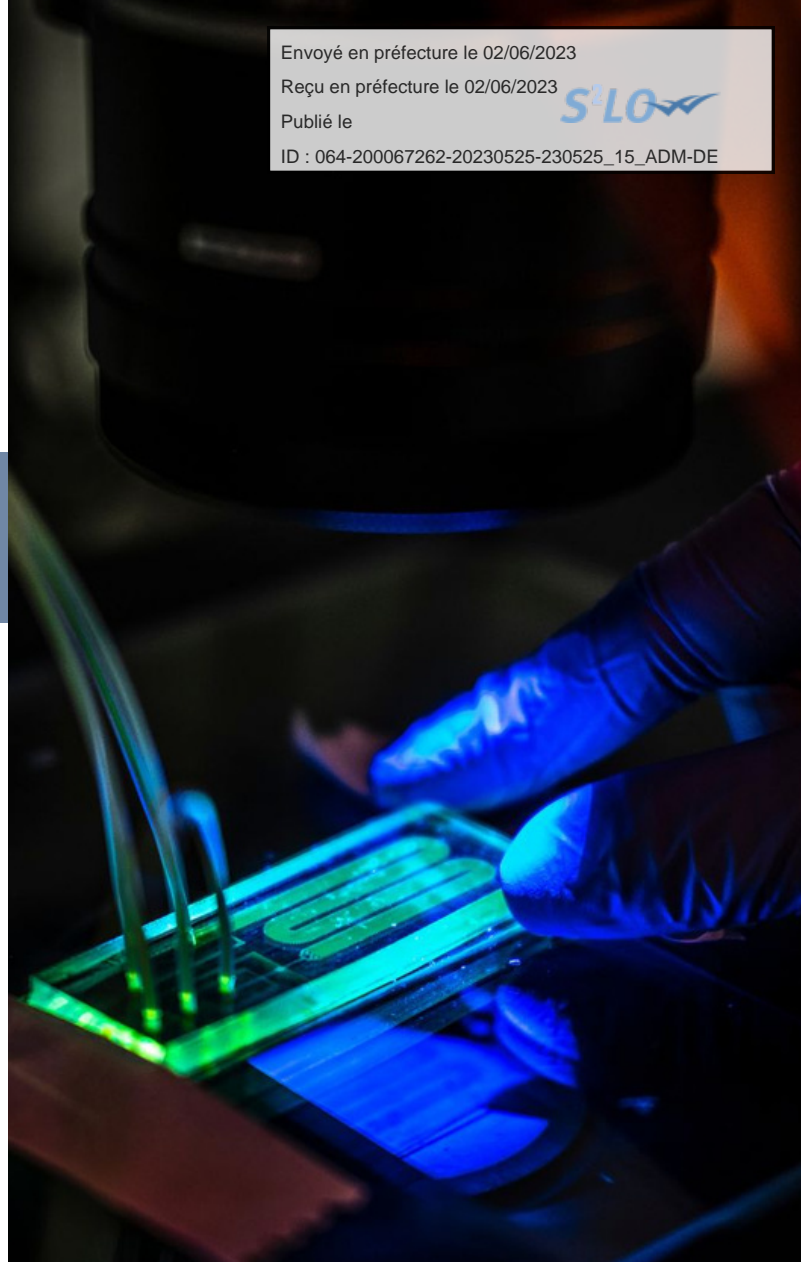
## DÉVELOPPEMENT D'UN BÉARN UNIVERSITAIRE ET DE RECHERCHE

Envoyé en préfecture le 02/06/2023

Reçu en préfecture le 02/06/2023

Publié le

ID : 064-200067262-20230525-230525\_15\_ADM-DE



## Activités en continu Actions engagées en 2022

- Animation de la mise en œuvre du schéma local de l'enseignement supérieur, de la recherche et de l'innovation
- Amorçage de partenariats Pays de Béarn - Université de Pau et des Pays de l'Adour



# DÉVELOPPEMENT INDUSTRIEL

Réalisations 2021-2022

## Participations au contrat territoire d'industrie Lacq-Pau-Tarbes 2019-2022

- Etude de faisabilité écosystème hydrogène et partenariat Business France sur stratégie d'attractivité
- Livre-blanc « Pyrénées hydrogène » et événement H2 mars 2022
- Réponse coordonnée Lacq-Pau-Tarbes à l'appel à projets « écosystèmes territoriaux » de l'ADEME
- Accompagnement à la labellisation de sites industriels clés en main
- Gestion prévisionnelle emplois et compétences industriels Lacq-Pau-Tarbes
- Etude stratégique sur la data industrielle et l'industrie du futur

## COOPÉRATIONS TERRITORIALES POUR UNE IDENTIFICATION NATIONALE

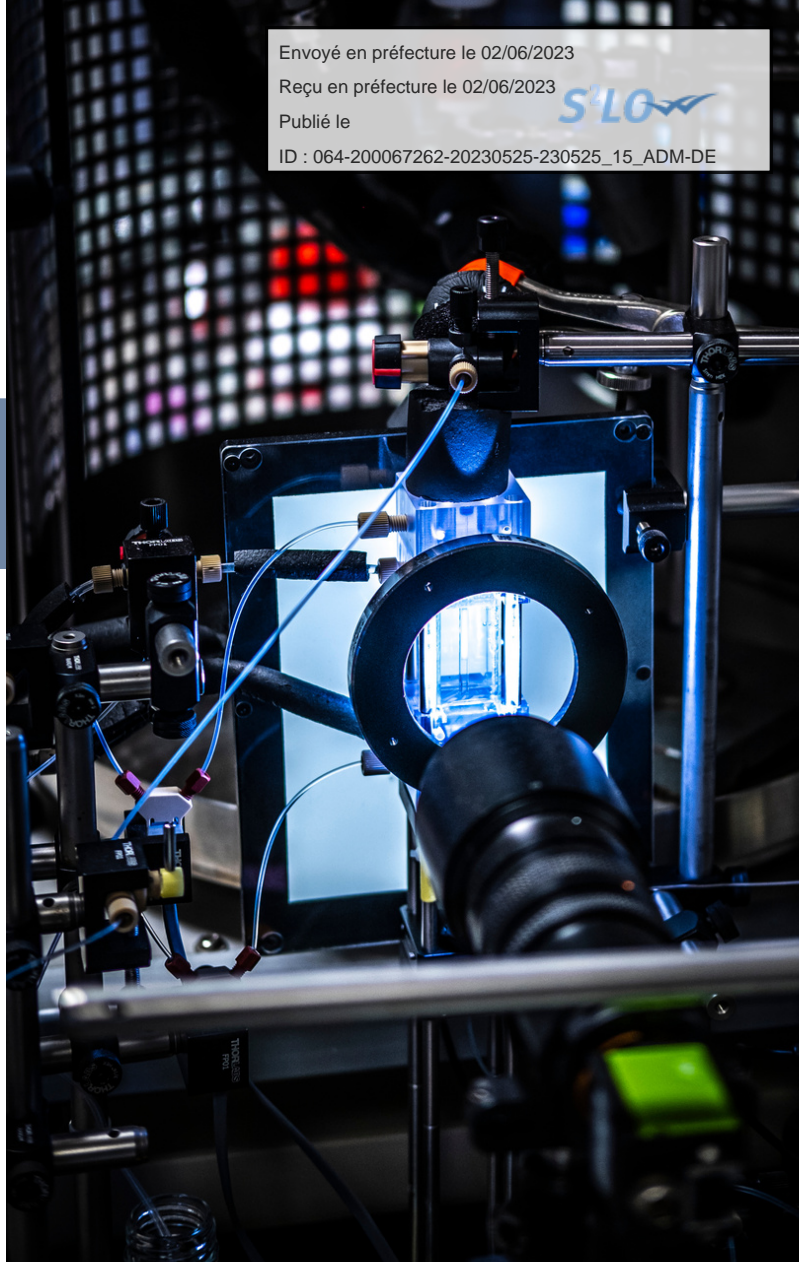
Envoyé en préfecture le 02/06/2023

Reçu en préfecture le 02/06/2023

Publié le

ID : 064-200067262-20230525-230525\_15\_ADM-DE

S'LO



- Accompagnement à l'implantation ou au développement des porteurs de projet industriels du territoire Lacq-Pau-Tarbes, notamment veille et montage de dossiers relatifs à la recherche de financement (France relance, PIA...)
- Animation du Comité de suivi des industriels
- Ouverture et développement d'une plateforme numérique collaborative aux fins des industriels
- Déploiement gestion prévisionnelle des emplois et compétences territoriale



# ECONOMIE RURALE ET AGRICOLE

## Réalisations 2021-2022

- Finalisation de la programmation 2014-2021 du GAL-Leader (stratégie de développement rural) Lacq-Orthez/Béarn des Gaves et obtention d'une enveloppe complémentaire
- Finalisation de la programmation 2014-2021 du GAL-Leader Grand Pau (stratégie de développement rural) et obtention d'une enveloppe complémentaire
- Etat des lieux des démarches de tiers-lieux en Béarn et co-organisation d'un événement autour du sujet
- Plan alimentaire territorial : diagnostic agricole et alimentaire du Béarn, accompagnement des porteurs de projet agricole, notamment dans le cadre du plan de relance

## SOUTIEN, ADAPTATION ET DÉVELOPPEMENT DU BÉARN RURAL

Envoyé en préfecture le 02/06/2023

Reçu en préfecture le 02/06/2023

Publié le

ID : 064-200067262-20230525-230525\_15\_ADM-DE

S<sup>2</sup>LOW



## Activités en continu Actions engagées en 2022

- Accompagnement de porteurs de projet agricoles intervenant à l'échelle du Béarn
- Finalisation du programme d'actions du plan alimentaire territorial



Envoyé en préfecture le 02/06/2023

Reçu en préfecture le 02/06/2023

Publié le

ID : 064-200067262-20230525-230525\_15\_ADM-DE



# ANTICIPER



PAYS de  
BÈARN

Transitions écologique et énergétique  
Aménagement et prospective  
Mobilités et accessibilité du territoire



# ANTICIPER

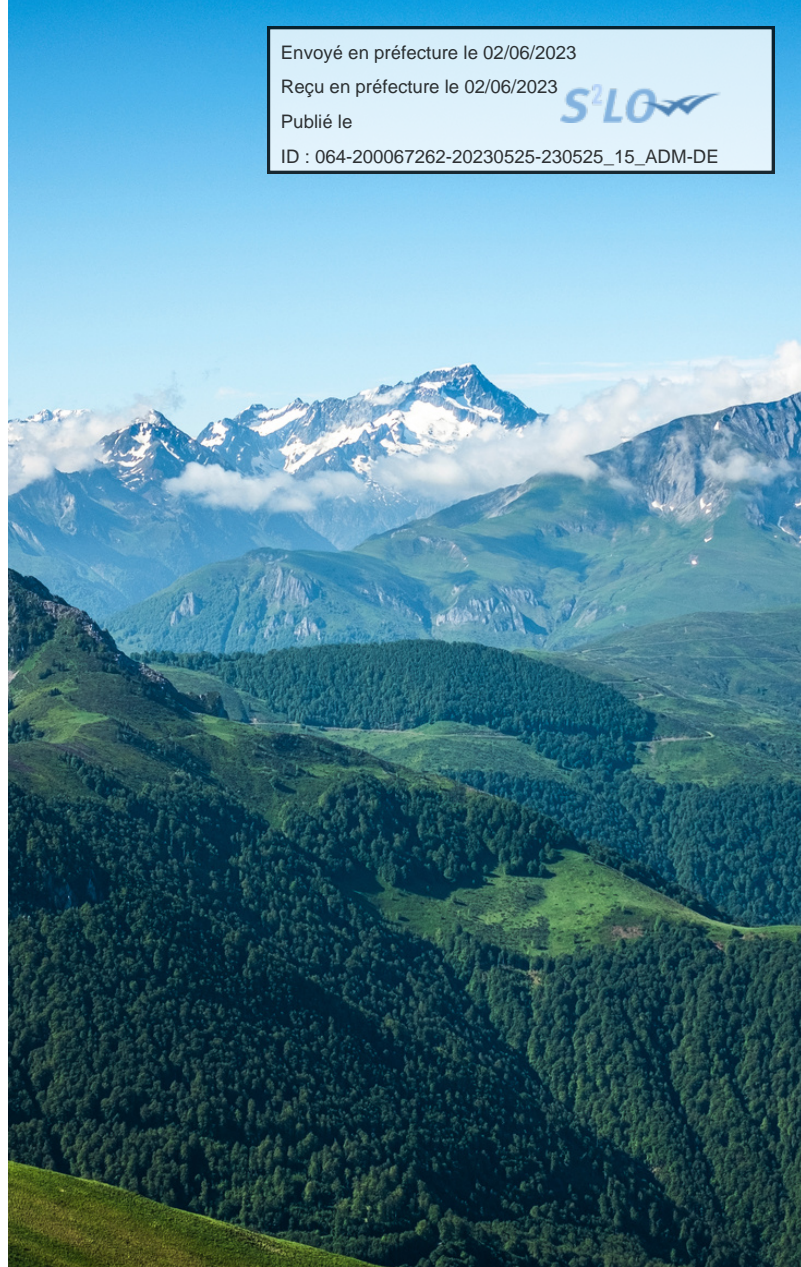
Le Béarn, en tant que bassin de vie, permet de partager opportunément les enjeux d'aménagement de l'espace et de **converger vers des stratégies communes.**

C'est en ce sens qu'un **plan de mobilités interne** a été élaboré par exemple, convenant que le Béarn constituait la bonne échelle d'appréciation du sujet.

Désormais, par une observation fine des dynamiques territoriales à l'œuvre, il s'agit d'**inventer des futurs possibles**, de partager une vision, afin de permettre les meilleurs choix respectifs et collectifs au présent.

**Le Conseil de développement constitue une instance précieuse pour ces travaux** qu'il conviendra de mobiliser plus encore à l'avenir.

## ANTICIPER ET PROJETER : UNE NÉCESSITÉ POUR MIEUX DÉCIDER AUJOURD'HUI



Les engagements des Communautés face aux enjeux climatiques, écologiques et énergétiques sont partagés.

Du fait du simple échange entre Collectivités, plusieurs initiatives locales sont désormais déployées à une échelle plus large.

**Cette volonté de solidarité et de coopération s'est ici exprimée avec simplicité et efficacité.**



# TRANSITIONS ÉCOLOGIQUE ET ÉNERGÉTIQUE

## Réalisations 2021-2022

- Mise en place et mobilisation d'un plan solidarités crises
- Réalisation d'un test « grandeur nature » du plan solidarités crises
- Mise en partage et accompagnement à l'émergence de plateformes de transition énergétique sur l'ensemble du Béarn
- Déploiement partiel à l'échelle du Béarn de l'outil « cadastre solaire »
- Identification des secteurs à enjeux de pollution lumineuse / lancement projet « la nuit sous un autre jour » en partenariat avec le SDEPA
- Cartographie de la trame noire
- Organisation d'événements de sensibilisation à la pollution lumineuse dans chacune des 8 Communautés du Béarn

## PARTAGE D'EXPÉRIENCES ET EXPÉRIMENTATIONS

Envoyé en préfecture le 02/06/2023  
Reçu en préfecture le 02/06/2023  
Publié le  
ID : 064-200067262-20230525-230525\_15\_ADM-DE

SLOW



## Activités en continu Actions engagées en 2022

- Accompagnement des 40 Communes retenues dans le cadre du projet « la nuit sous un autre jour » / Recherche de solutions d'optimisation de l'éclairage nocturne
- Lancement de l'étude "eau potable et changement climatique"

# AMÉNAGEMENT ET PROSPECTIVE

## Réalisations 2021-2022

- Etude comparative du positionnement territorial du Pays de Béarn
- Etude sur le fonctionnement territorial du Pays de Béarn ayant abouti à l'identification de défis territoriaux en matière d'aménagement de l'espace
- Structuration d'un entrepôt de données commun à l'ensemble des Communautés
- Identification des défis territoriaux partagés



## Activités en continu Actions engagées en 2022

- Etude « habiter le Béarn » en partenariat avec l'école nationale d'architecture et du paysage de Bordeaux
- Amorçage d'un observatoire des dynamiques territoriales

# ANALYSES CROISÉES DES DYNAMIQUES TERRITORIALES A L'OEUVRE



# MOBILITÉS ET ACCESSIBILITÉ DU TERRITOIRE

## Réalisations 2021-2022

- Etude de différents scénarios d'évolution de l'offre de mobilités en Béarn
- Accompagnement des intercommunalités dans la réponse à la LOM
- Etude du scénario d'extension du Syndicat de transports urbains aux intercommunalités du Béarn non autorités organisatrices de mobilités
- Premier atelier élus-techniciens s'agissant de la problématique de l'accessibilité du territoire
- Etude de l'éventualité d'une installation d'une Commission locale de mobilités en partenariat avec le syndicat Nouvelle-Aquitaine mobilités

## EXPLORATION DES POSSIBLES EN MATIÈRE DE MOBILITÉS



## Activités en continu Actions engagées en 2022

- Accompagnement des territoires de contractualisation dans l'élaboration des Contrats opérationnels de mobilités
- Finalisation du plan de mobilités Béarn / volet « mobilités internes » au vu des hypothèses préalablement étudiées



Envoyé en préfecture le 02/06/2023

Reçu en préfecture le 02/06/2023

Publié le



ID : 064-200067262-20230525-230525\_15\_ADM-DE

# ACTIONS TRANSVERSALES



PAYS de  
BĒARN

Politiques contractuelles et partenariats  
Contributions du Conseil de développement



# POLITIQUES CONTRACTUELLES ET PARTENARIATS

## Réalisations 2021-2022

- Candidatures des territoires du Grand Pau et de Lacq-Orthez/Béarn des Gaves au nouveaux programmes 2023-2027 relatifs aux fonds européens territorialisés
- Obtention d'un volet territorial « Pays de Béarn » dans le cadre du Contrat de plan Etat-Région et premières opérations retenues par l'Etat (Gurs, identité culturelle)



## Activités en continu Actions engagées en 2022

- Animation et gestion du volet territorial fonds européens Lacq-Orthez/Béarn des Gaves
- Animation et gestion du volet territorial fonds européens Grand Pau

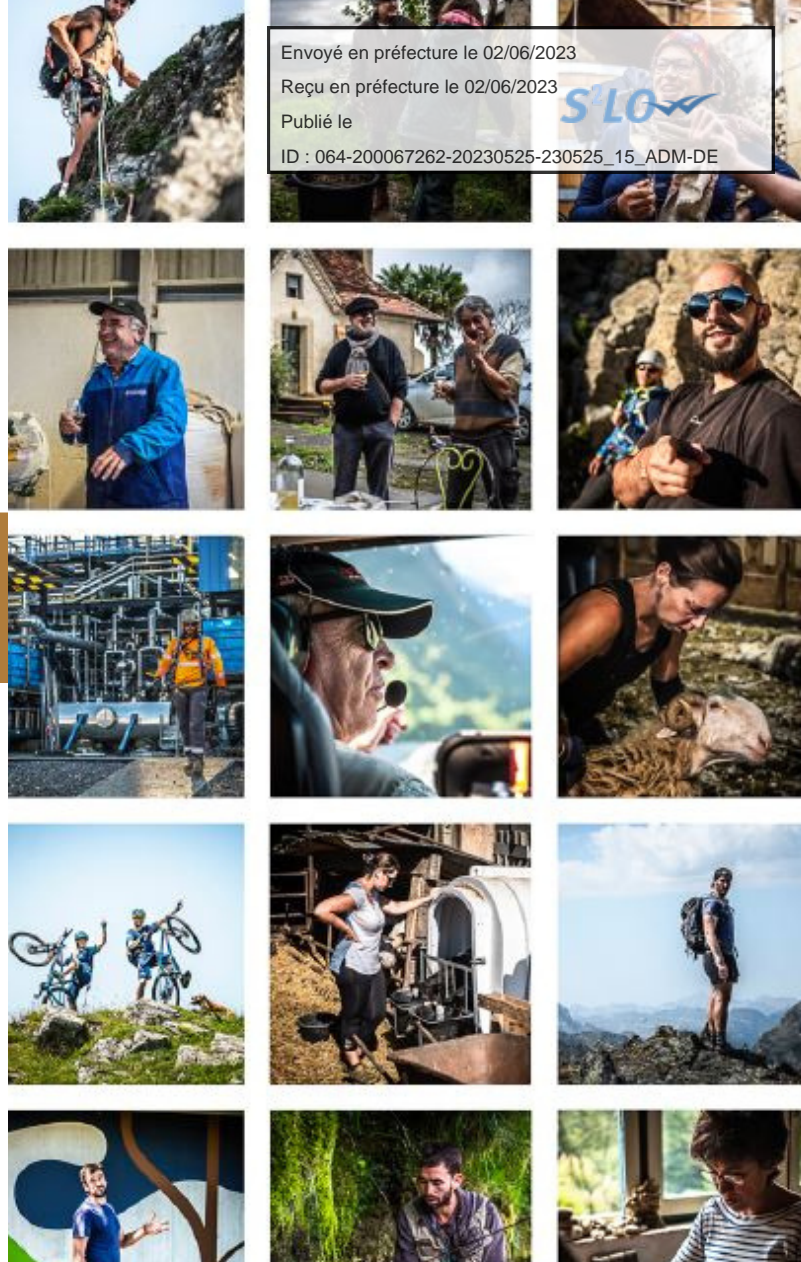
# POSITIONNEMENT DU TERRITOIRE DU LOCAL À L'EUROPE

# CONTRIBUTIONS DU CONSEIL DE DÉVELOPPEMENT

## Réalisations 2021-2022

- Enquête « Béarn sensible » et portrait singulier du Béarn, première contribution à la démarche de promotion territoriale du Pays de Béarn
- Proposition d'une feuille de route « développement économique » pour le Béarn
- Proposition d'élaboration d'une marque territoriale du Pays de Béarn
- Amorçage d'un « Conseil de développement de la jeunesse »
- Contribution à l'élaboration du plan alimentaire territorial
- Contribution au programme de valorisation de l'identité béarnaise
- Contribution aux plans de communication interne et externe du Pays de Béarn
- Exploration méthodologique pour l'émergence d'une démarche de prospective territoriale en partenariat avec l'AUDAP et l'UPPA

## MOBILISATION DE LA SOCIÉTÉ CIVILE



## Activités en continu Actions engagées en 2022

- Consultations dans le cadre de l'élaboration du SCoT du Grand Pau,
- Représentation de la société civile au sein des Groupes d'actions locale du Grand Pau et de Lacq-Orthez / Béarn des Gaves,
- Contributions au projet de territoire



Envoyé en préfecture le 02/06/2023

Reçu en préfecture le 02/06/2023

Publié le



ID : 064-200067262-20230525-230525\_15\_ADM-DE

**AVRIL 2023**



**PāYS de  
BĕāRN**